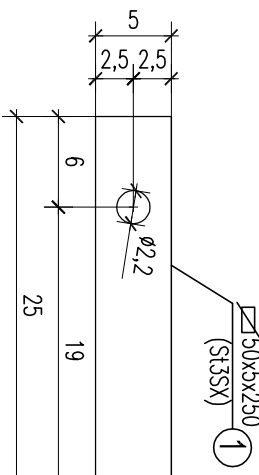


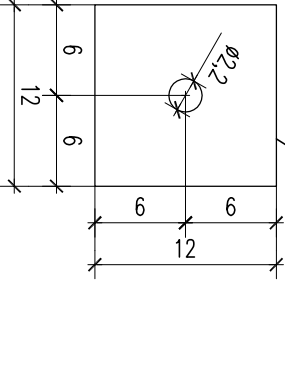
ZESTAWIENIE STALI PROFILOWEJ

Poz.	szf.	Lp.	Przekrój	Długość [mm]	Materiał	Masy					
						Ilość w elem. [szt.]	Ilość elemen. [szt.]	Razem [szt.]	Jednost. [kg/m]		
										Element. [kg]	Całkowita [kg]
KRATA K5											
1											
		7	0 20	400	S13SX	4	1	4	4,71	0,99	35,49
	1	BL 50x5	250	S13SX	4	1	4	1,96	0,49	1,96	
	2	L 40x40x5	1150	S13SX	2	1	2	2,97	3,42	6,83	
	3	L 40x40x5	740	S13SX	2	1	2	2,97	2,20	4,40	
	4	BL 40x8	1140	S13SX	2	1	2	2,51	2,86	5,73	
	5	0 16	730	S13SX	9	1	9	1,58	1,15	10,37	
	6	BL 120x5	120	S13SX	4	1	4	4,71	0,57	2,26	
	7	0 20	400	S13SX	4	1	4	2,47	0,99	3,95	
Masa łączna elementów [kg]						35,49					
Dodatek na spoiny 2,0% [kg]						0,71					
Masa całkowita dla 1 kraju [kg]						36,20					

Skala 1:5



Skala 1:5



UWAGI:

- Elementy stalowe oczyścić do II-ego stopnia czystości, zabezpieczyć powłokami antykorozyjnymi na bazie żywic ftalowych, następnie pomalować farbą chłodziakową.
- Spoiny nieopisane wykonać na całej długości styku:
 - s. czolowe gr. ścianki cieńszego z łączonych elementów
 - s. podłużne 0,7 gr. ścianki cieńszego z łączonych elementów
- PRZED PRZYSTĄPIENIEM DO PRAC WYMAGY SPRAWDZIĆ Z NATURY.
- WSZELKIE PRACE WYKONYWAĆ ZGODNIE ZE SZTUKĄ BUDOWLANĄ, ZASADAMI BHP ORAZ OBOWIĄZUJĄCYMI W POLSCE NORMAMI BUDOWLANYMI I WYKONAWCZYMI.
- WSZYSTKIE MATERIAŁY UŻYTE DO REALIZACJI OBIEKTU MUSZĄ POSIADAĆ ATYSTY ŚWIERDZAJĄCE ICH PRZYSTAĆNOŚĆ DO STOSOWANIA W BUDOWNICTWIE.
- ROBOTY PROWADZIĆ POD STALYM NADZOREM OSOBY UPRAWNIONEJ.
- ODLEGŁOŚĆ MIĘDZY RAMĄ KRATY A WOREM MAX 15,00mm.
- ROZSTAW PRĘTÓW PIONOWYCH CO 10,00cm.
- ROZSTAW PRĘSKONKÓW POZIOMYCH CO MAX 30,00cm.

KRATA K5–1SZT.

Stal: S13SX
elektroda: ER 1.46

Architektoniczna Pracownia Autorska PRO ARTE sp. z o.o. ul. Wesoła 13, 05-110 Kąkolice 81 616 55 55		nr projektu A-25	
Kierownik Projektu mgr inż. Andrzej Kucak		mgr inż. Andrzej Kucak	
Projekt wykonawczy mgr inż. Andrzej Kucak		mgr inż. Andrzej Kucak	
mgr inż. Andrzej Kucak		mgr inż. Andrzej Kucak	